



Cambridge International Examinations
Cambridge International General Certificate of Secondary Education

CANDIDATE
NAME

CENTRE
NUMBER

--	--	--	--	--

CANDIDATE
NUMBER

--	--	--	--



FRENCH

0520/42

Paper 4 Writing

May/June 2016

1 hour

Candidates answer on the Question Paper.

No Additional Materials are required.

READ THESE INSTRUCTIONS FIRST

Write your Centre number, candidate number and name on all the work you hand in.

Write in dark blue or black pen.

Do not use staples, paper clips, glue or correction fluid.

DO NOT WRITE IN ANY BARCODES.

Answer **three** questions: Question **1**, Question **2** and Question **3(a)** or Question **3(b)** or Question **3(c)**.

The number of marks is given in brackets [] at the end of each question or part question.

The syllabus is approved for use in England, Wales and Northern Ireland as a Cambridge International Level 1/Level 2 Certificate.

This document consists of **6** printed pages and **2** blank pages.

BLANK PAGE

Section 1

1 Une promenade

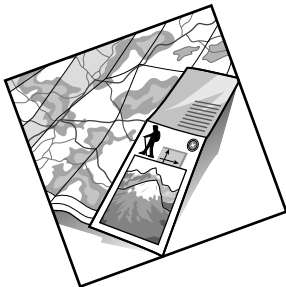
Vous allez faire une promenade en montagne. Faites une liste, **en français**, de **8** choses à emporter.



Exemple:



Exemple: Blouson



1 _____

2 _____

3 _____

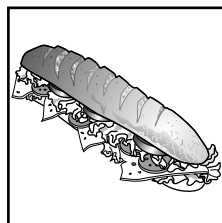
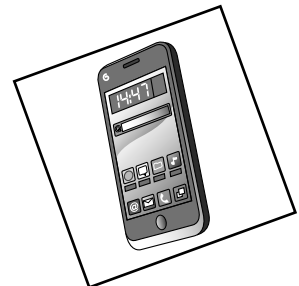
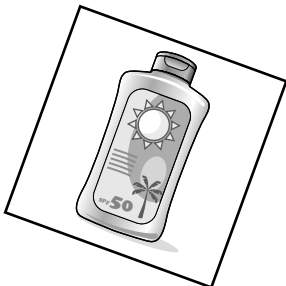
4 _____

5 _____

6 _____

7 _____

8 _____



[Total : 5]

Tournez la page pour la Section 2.

Section 2

3 Choisissez **un** des sujets suivants.

Vous devez écrire 130–140 mots en français.

(a) Un mariage

La semaine dernière vous êtes allé(e) au mariage de votre cousin(e). Écrivez une lettre à un(e) ami(e) français(e) pour décrire ce mariage.

- Décrivez comment s'est passé le mariage (par exemple: fête? repas? vêtements?).
- Expliquez pourquoi vous avez aimé/n'avez pas aimé le mariage?
- À l'avenir, voudriez-vous vous marier? Expliquez pourquoi/pourquoi pas.

OU

(b) Une destination touristique

Écrivez un blog sur la destination de vacances préférée de votre famille.

- Décrivez votre dernière visite dans cette ville/région (par exemple: où? quand? combien de temps? quelle sorte de logement?).
- Expliquez pourquoi votre famille a apprécié ce séjour.
- Dites quels sont les aspects positifs **et** négatifs du tourisme pour cette ville/région.

OU

(c) «Je suis arrivé(e) devant l'entrée de ma nouvelle école...»

Continuez l'histoire.

- Quelle a été votre première impression de votre nouvelle école?
- Décrivez ce que vous avez fait à l'école ce premier jour.
- Est-ce que votre première impression était correcte? Expliquez pourquoi/pourquoi pas.

BLANK PAGE

Permission to reproduce items where third-party owned material protected by copyright is included has been sought and cleared where possible. Every reasonable effort has been made by the publisher (UCLES) to trace copyright holders, but if any items requiring clearance have unwittingly been included, the publisher will be pleased to make amends at the earliest possible opportunity.

To avoid the issue of disclosure of answer-related information to candidates, all copyright acknowledgements are reproduced online in the Cambridge International Examinations Copyright Acknowledgements Booklet. This is produced for each series of examinations and is freely available to download at www.cie.org.uk after the live examination series.

Cambridge International Examinations is part of the Cambridge Assessment Group. Cambridge Assessment is the brand name of University of Cambridge Local Examinations Syndicate (UCLES), which is itself a department of the University of Cambridge.